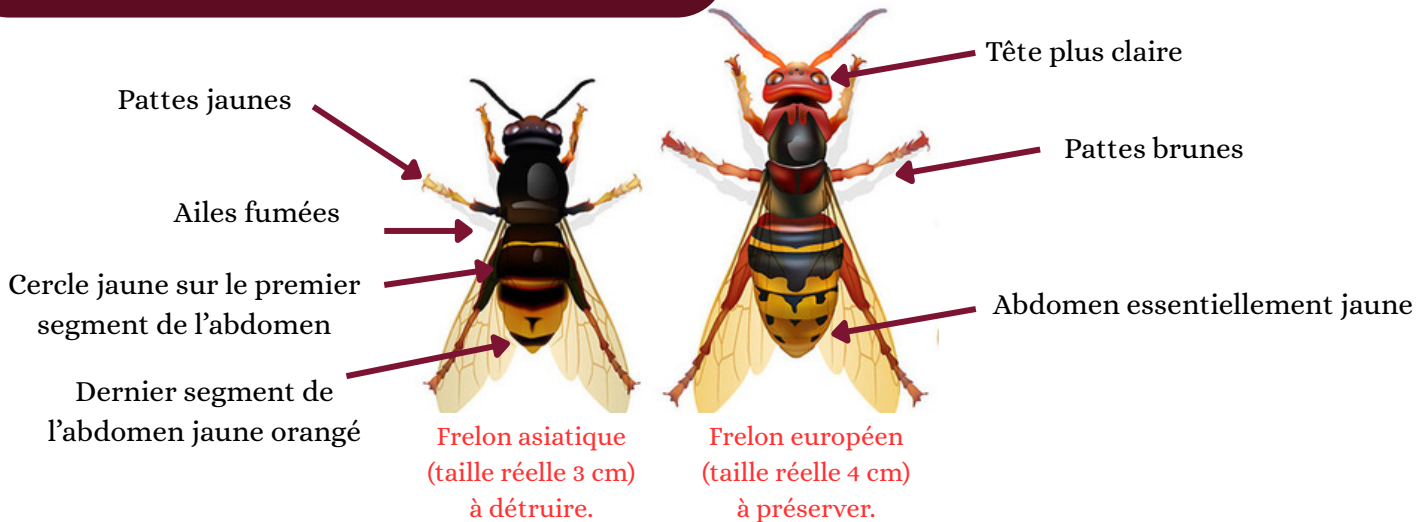




## Notice d'utilisation du piège sélectif à frelons asiatiques

### Comment reconnaître un frelon asiatique ?



### Le piège, quel rôle ?

Le piégeage permet de faire baisser la pression de prédation du frelon asiatique sur les abeilles domestiques et autres insectes pollinisateurs. Le piégeage de printemps a pour but de capturer un maximum de fondatrices après leur sortie d'hivernage pour diminuer ainsi le nombre de nids.

### Où installer les pièges ?

Le piège est à installer plutôt au soleil, à côté d'une source de nourriture pour les abeilles (fleurs printanières, arbres et arbustes mellifères en fleur). Pour les apiculteurs, les pièges sont à poser à côté du rucher. Il faut poser le piège horizontalement pour faciliter la sortie des insectes non ciblés qui seraient rentrés dans le bocal et éviter une position verticale pour éviter que l'eau de pluie n'affecte son efficacité.

### Quand installer les pièges et avec quel appât ?

Les pièges doivent être posés de mars à la fin mai.

Imbibez une surface absorbante (éponge, tissus,...) d'un mélange de 1/3 de bière brune, 1/3 de vin blanc, 1/3 de sirop de fruit (type grenadine) et placez la dans le fond du bocal.

La bière, par sa fermentation, favorise la dispersion de l'odeur du sucre. Le sirop, par son sucre, attire les frelons pour la nourriture nécessaire aux larves du frelon. Le vin est un répulsif pour les abeilles domestiques ou sauvages en raison de l'émanation d'alcool. Le piège doit être visité tous les 2 - 3 jours pour libérer les insectes non ciblés par le piégeage et pour renouveler l'appât.